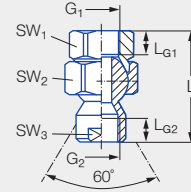


Kugelgelenke mit Gewindeanschluss

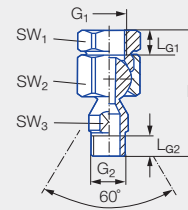


Kugelgelenke mit Innengewinde



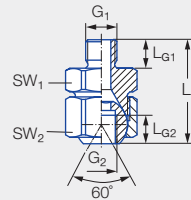
Für alle Düsen mit	Bestell-Nr.				G ₁ ISO 228	G ₂ ISO 228	Abmessungen [mm]						Gewicht [g] (Messing)
	Type	Mat.-Nr.		Anschluss			L	L _{G1}	L _{G2}	SW ₁	SW ₂	SW ₃	
		16 Edelstahl 1.4305	30 Messing 2.0401										
1/8"-Außengewinde	092.010	●	●	AB	1/8	1/8	43,1	8,0	8,0	22	24	13	110,0
1/4"-Außengewinde	092.020	●	●	AD	1/4	1/4	60,3	12,0	11,5	27	27	17	200,0
	092.021	●	●	AF	3/8	1/4	58,3	12,0	11,5	27	27	17	160,0
3/8"-Außengewinde	092.030	●	●	AF	3/8	3/8	56,0	12,0	12,0	27	30	19	185,0
1/2"-Außengewinde	092.040	●	●	AH	1/2	1/2	71,0	15,5	15,5	36	41	24	425,0
3/4"-Außengewinde	092.050	●	●	AL	3/4	3/4	80,0	17,0	17,0	41	46	30	595,0

Kugelgelenke mit Außengewinde



Baureihe	Bestell-Nr.				G ₁ ISO 228	G ₂ ISO 228	Abmessungen [mm]						Gewicht [g] (Messing)
	Type	Mat.-Nr.		Anschluss			L	L _{G1}	L _{G2}	SW ₁	SW ₂	SW ₃	
		16 Edelstahl 1.4305	30 Messing 2.0401										
226/216/2TR/ 302/308/350/ 468/652/684/ 548/679	092.022	●	●	AD	1/4	3/8 A	64,0	12,0	10,0	27	27	17	135,0
	092.022	●	●	AF	3/8	3/8 A	62,0	12,0	10,0	27	27	17	165,0

Kugelgelenke kompakt



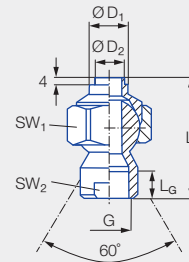
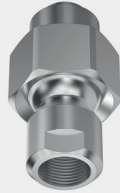
Für alle Düsen mit	Bestell-Nr.				G ₁ ISO 228	G ₂ ISO 228	Abmessungen [mm]					Gewicht [g] (Messing)
	Type	Mat.-Nr.		Anschluss			L	L _{G1}	L _{G2}	SW ₁	SW ₂	
		16 Edelstahl 1.4305	30 Messing 2.0401									
1/8"-Außengewinde	092.010	●	●	AA	1/8 A	1/8	29,3	8,0	8,0	22	24	70,0
1/4"-Außengewinde	092.024	●	●	AC	1/4 A	1/4	44,0	12,0	12,0	27	27	140,0
3/8"-Außengewinde	092.030	●	●	AE	3/8 A	3/8	44,0	12,0	12,0	27	30	160,0

Bestell- Type + Material-Nr. + Anschluss = Bestell-Nr.
 beispiel: 092.010 + 16 + AB = 092.010.16.AB

Kugelgelenke mit Schweißanschluss

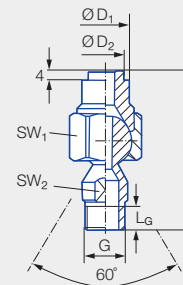


Kugelgelenke mit Schweißanschluss und Innengewinde



Für alle Düsen mit	Bestell-Nr.				G ISO 228	Abmessungen [mm]						Gewicht [g] (Messing)
	Type	Mat.-Nr.		Anschluss		L	L _G	Ø D ₁	Ø D ₂	SW ₁	SW ₂	
		16	30									
		Edelstahl 1.4305/ 1.4571	Messing 2.0401/ Edelstahl 1.0159									
1/8"-Außengewinde	092.010	●	●	SB	1/8	43,0	8,0	18,0	12,0	24	13	70,0
1/4"-Außengewinde	092.020	●	●	SD	1/4	64,5	11,5	20,0	15,0	27	17	150,0
3/8"-Außengewinde	092.030	●	●	SF	3/8	59,0	12,0	22,0	15,0	30	19	165,0
1/2"-Außengewinde	092.040	●	●	SH	1/2	71,1	15,5	22,0	15,0	41	24	350,0
3/4"-Außengewinde	092.050	●	●	SL	3/4	74,8	17,0	22,0	18,0	46	30	470,0

Kugelgelenke mit Schweißanschluss und Außengewinde



Baureihe	Bestell-Nr.				G ISO 228	Abmessungen [mm]						Gewicht [g]
	Type	Mat.-Nr.		Anschluss		L	L _G	Ø D ₁	Ø D ₂	SW ₁	SW ₂	
		16										
		Edelstahl 1.4305/ 1.4571										
226/216/2TR/ 302/308/350/ 468/652/684/ 548/679	092.022	●		SE	3/8 A	68,0	10,0	20,0	15,0	27	17	155,0

Bestell- Type + Material-Nr. + Anschluss = Bestell-Nr.
 beispiel: 092.010 + 16 + SB = 092.010.16.SB